

Tutoriel 04 Diffusion de la vidéo sur Moodle



Version : Version 0
Date : Mars 2020
Auteur(s) : Service Pédagogique Numérique

Table des matières

1. Diffuser la vidéo sur Moodle	3
---------------------------------------	---

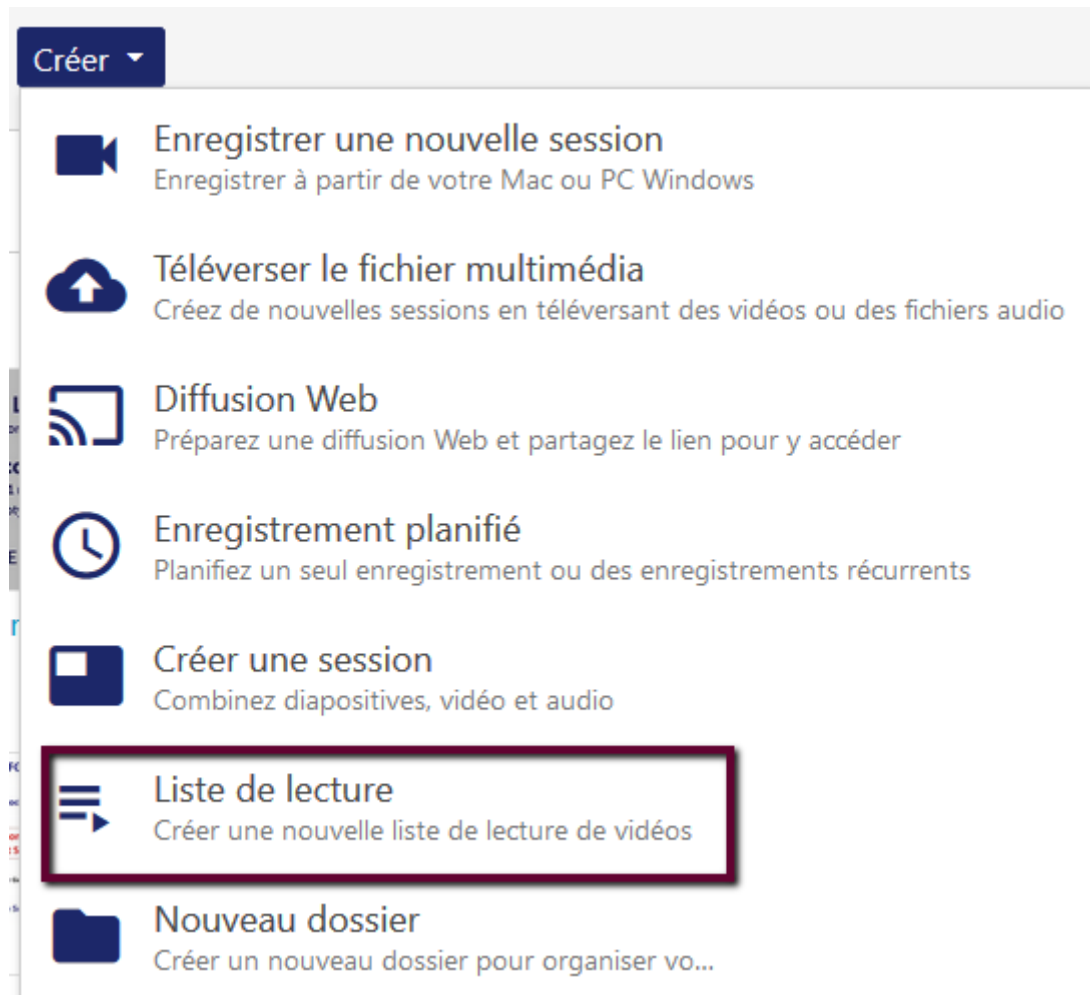
1. Diffuser la vidéo sur Moodle

Créer des playlists dans Panopto

1 Playlist

La playlist permet de diffuser plusieurs vidéos sur une même thématique

Bouton "Créer"



⚠ Partager : paramètres (Avec toutes personne personne qui a le lien)

Aperçu

Partager

Paramètres

Rechercher


Commander

Gérer

Lien | **Incorporer**

<https://sorbonne-universite.cloud.panopto.eu/Panopto/Pages/Sessions/List.aspx?folderID=5ce81d94-e867-46et>

Qui a accès :

 **Toute personne de votre organisation qui a le lien** ▼

 Hors liste, toute personne de votre organisation qui a le lien peut y accéder.

 ED_PSYMOT2	Peut créer	×
 PM2::Creator	Peut créer	×
 PM2::Publisher	Peut publier	×
 PM2::Viewer	Peut visionner	×

Inviter des gens :

Spécifier des personnes, groupes ou noms d'utilisateur...

Peut visionner ▼

- Ranger dans un dossier de l'arborescence (ex PM3)
- La playlist hérite des personnes qui sont "créateur" dans ce dossier

Sur Moodle

- 1 Se connecter et se mettre dans son cours

Ajouter une ressource "URL"

Nous allons coller le lien de partage de la vidéo de Panopto dans Moodle

- 2 Dans Panopto

Retrouver la vidéo

- Cliquer sur "**Paramètres**"
- Cliquer sur "**Partager**"

questionnaire En savoir plus ✕


Aperçu
Partager
Sorties
Résultats du quiz
Flux
Clips
Rechercher
Sous-titres
Gérer
Journal


Lien | Incorporer

<https://sorbonne-universite.cloud.panopto.eu/Panopto/Pages/Viewer.aspx?id=3d97e983-1f16-4278-b959-aae600e>

Qui a accès :

Cette session hérite des autorisations de ce dossier : [Mon dossier](#)

 Toute personne de votre organisation qui a le lien
Hors liste, toute personne de votre organisation qui a le lien peut le visionner.

 [Christine Da Rosa](#) Peut créer ▼

Inviter des gens :

Entrez les personnes, noms, groupes, noms d'utilisateur ou adresses courriel...

Enregistrer les modifications Annuler

Modifier

- Qui a accès "**Toute personne de votre organisation qui a le lien**"
- Enregistrer les modifications

Récupérer le lien de partage

- En haut "**lien**"
- Copier ce lien et le mettre dans Moodle "**URL**"